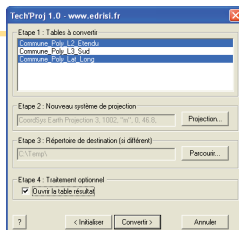


Convertir les systèmes de coordonnées par lot



Map'Tech est le complément idéal pour les utilisateurs désireux de simplifier les tâches répétitives sous MapInfo Professional®.

Map'Tech vous apporte :

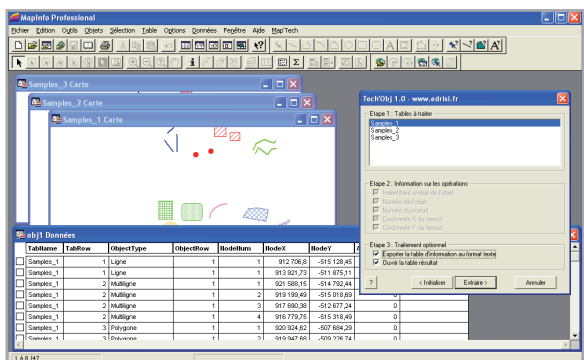
- un gain de temps considérable sur les opérations fastidieuses et répétitives,
- un ensemble de commandes très pratiques pour les administrateurs SIG,
- la possibilité d'harmoniser et normaliser vos tables et vos données.

## Map'Tech

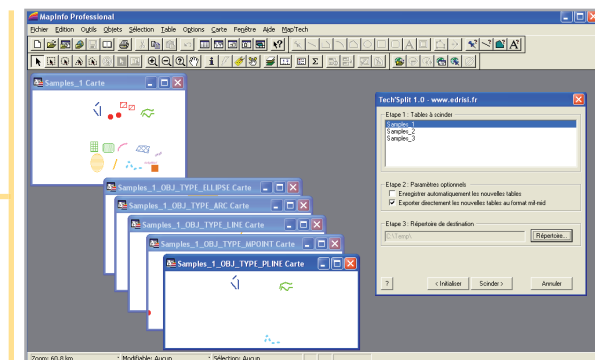
Map'Tech est un ensemble d'utilitaires complémentaires à MapInfo Professional®, ayant pour but de simplifier les opérations fastidieuses, faciliter l'usage de commandes complexes relatives à l'extraction de données et à l'harmonisation des tables.

Pour ce faire, Map'Tech se compose de 3 outils :

- **Tech'Proj** — offre l'avantage de convertir automatiquement, les projections d'un ensemble de tables,
- **Tech'Obj** — extrait l'intégralité des coordonnées des objets d'une table, de façon hiérarchisée,
- **Tech'Split** — scinde les tables par type d'objet, en vue d'une meilleure compatibilité aux standards.



Extrait les coordonnées des nœuds de tous les objets



Scinde les tables complexes multi-types d'objets

## Map'Tech v.1

Vous avez des idées d'outils ou d'améliorations, n'hésitez pas à nous en faire part, nous étudierons leur intégration dans les prochaines versions.

■ **Tarifs très abordables**  
calculés pour des licences de groupe et licences sites.

■ **Maintenance offerte pendant un an**  
les mises à jour et les nouveaux outils de la gamme sont mis à votre disposition gratuitement.

